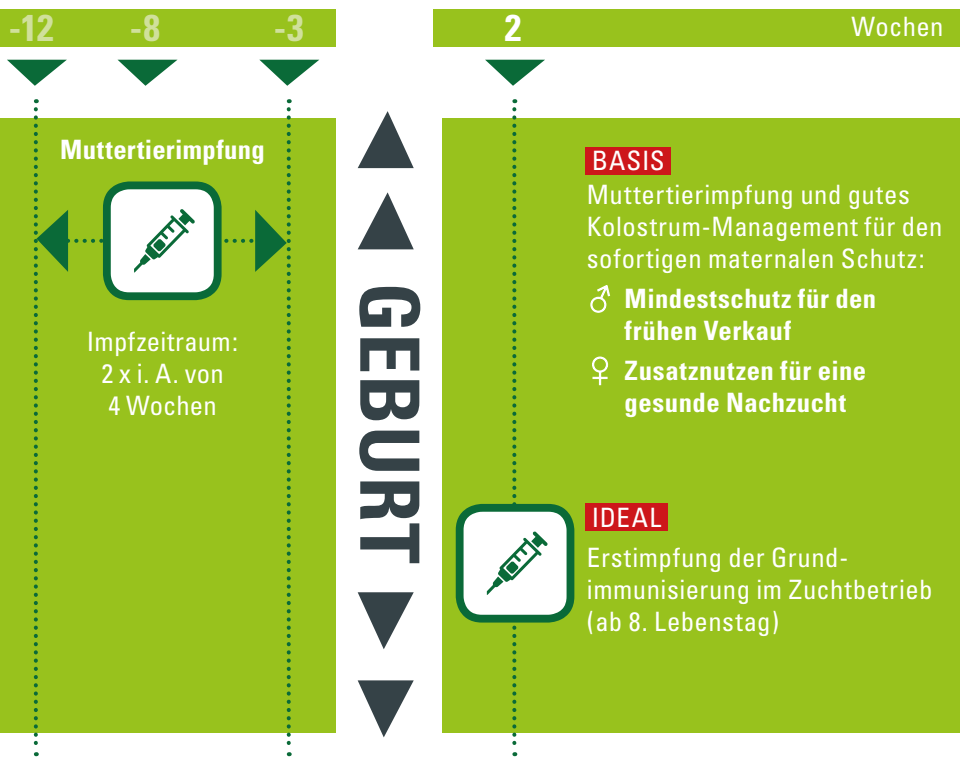


FRÜH-VERKAUF

ab **2**
Wochen

TIME TO
VACCINATE

Impfmaßnahmen im Zuchtbetrieb



Wichtig für Rinderrippe-Problembetriebe:

- Muttertierimpfung und gutes Kolostrum-Management
- Senkt Erregerausscheidung und Infektionsdruck im Betrieb
- Bietet sofortigen maternalen Schutz der Neugeborenen

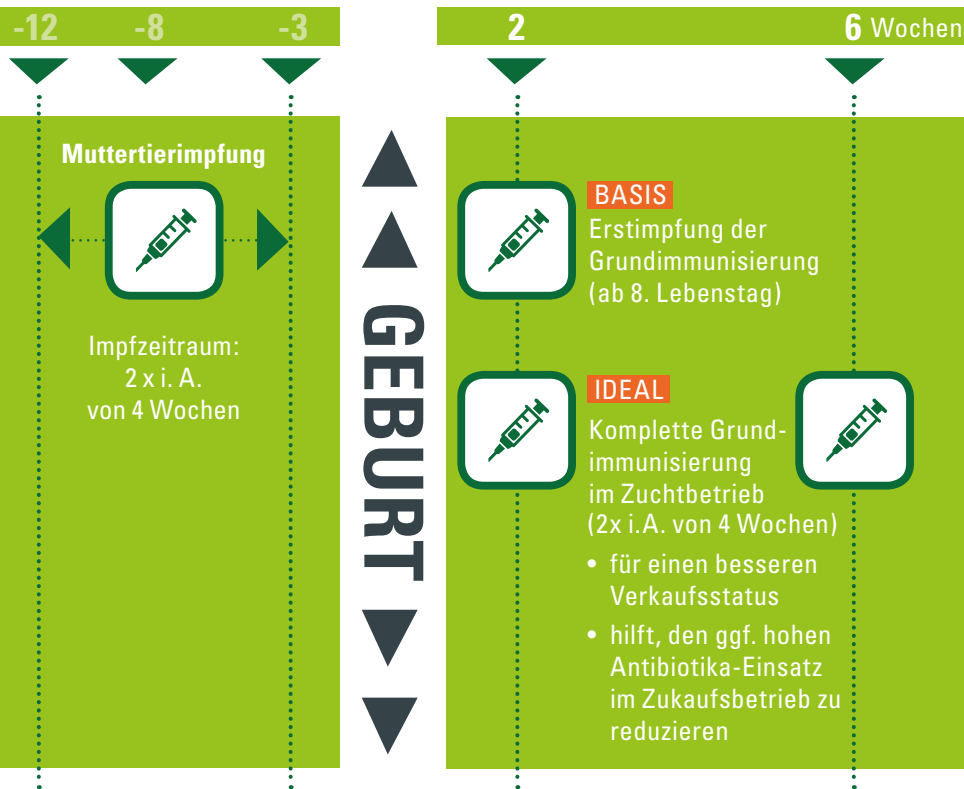
Impfmaßnahmen im Zukaufsbetrieb



* Vorgehensweise ist abhängig vom Gesundheitsstatus bzw. Impffähigkeit der Herde bei Ankunft:

- Herde stabil/gesund: innerhalb der ersten Tage nach Einstellung mit der Impfung beginnen.
- Herde inhomogen: Tiere zuerst antibiotisch behandeln (Therapie bzw. gezielte Metaphylaxe), Impfung gegen Rinderrippe wenn sich der Gesundheitsstatus stabilisiert hat

Impfmaßnahmen im Zuchtbetrieb



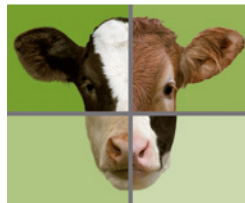
Impfmaßnahmen im Zukaufsbetrieb



Wichtig für Rinderrippe-Problembetriebe:

Muttertierimpfung und gutes Kolostrum-Management

- Senkt Erregerausscheidung und Infektionsdruck im Betrieb
- Bietet sofortigen maternalen Schutz der Neugeborenen



* Vorgehensweise bei ungeimpften Kälbern ist abhängig vom Gesundheitsstatus bzw. Impffähigkeit der Herde bei Ankunft:

- Herde stabil/gesund: innerhalb der ersten Tage nach Einstellung mit der Impfung beginnen.
- Herde inhomogen: Tiere zuerst antibiotisch behandeln (Therapie bzw. gezielte Metaphylaxe), Impfung gegen Rinderrippe wenn sich der Gesundheitsstatus stabilisiert hat